

ОБРАЩАЙТЕ ВНИМАНИЕ:

1. НА ЭВАКУАЦИОННЫЕ ВЫХОДЫ

отметьте для себя не менее двух эвакуационных выходов. если не можете их найти - взгляните на план эвакуации (размещается возле выходов, лестниц и на лифтовых площадках)

2. НА ЗНАКИ ЭВАКУАЦИИ



направление
открытия
дверей



направление к
эвакуационному
выходу



движение к
выходу по
лестнице вниз



дополнительный
эвакуационный
выход

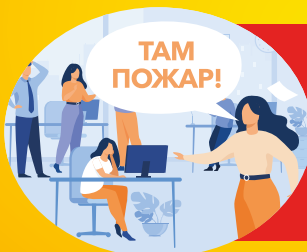
КАК ПОЛЬЗОВАТЬСЯ ОГНЕТУШИТЕЛЕМ



ВКЛЮЧИТЕ
ПОЖАРНУЮ
СИГНАЛИЗАЦИЮ



ВЫЗОВИТЕ
СПАСАТЕЛЕЙ



ОПОВЕСТИТЕ
ПЕРСОНАЛ

ЭВАКУИРУЙТЕСЬ



при сильном задымлении пригнитесь, чтобы защитить себя от дыма



ПРИ ПОЖАРЕ НЕЛЬЗЯ:



СПАСАТЬ
СВОИ ВЕЩИ



ПРЯТАТЬСЯ



ПОЛЬЗОВАТЬСЯ
ЛИФТОМ И
ЭСКАЛАТОРОМ



РАЗБИВАТЬ И
ОТКРЫВАТЬ
ОКНА



ВЫПРЫГИВАТЬ
ИЗ ОКОН
ВЫШЕ 2 ЭТАЖА

КАК ВЕСТИ СЕБЯ ПРИ ЭВАКУАЦИИ ИЗ ТОРГОВОГО ЦЕНТРА



**СОБЛЮДАЙТЕ
СПОКОЙСТВИЕ И ПОРЯДОК**



**ПОКИНЬТЕ ЗДАНИЕ СОГЛАСНО
ПЛАНУ ЭВАКУАЦИИ**



**НЕ ПОДНИМАЙТЕСЬ НА БОЛЕЕ
ВЫСОКИЕ ЭТАЖИ**



**НЕ ПЫТАЙТЕСЬ РАЗЫСКИВАТЬ
ДРУЗЕЙ И ЗНАКОМЫХ**



НЕ ПОЛЬЗУЙТЕСЬ ЛИФТОМ

БЕЗОПАСНАЯ ЭВАКУАЦИЯ

при пожаре

