

Здание мельницы, расположено по адресу: г.п.Зельва, ул. 17 Сентября 79, 1886 года постройки, находится в частной собственности ООО «Добройт».

❖ Общая площадь земельного участка, составляет 0,0383 га.

Общая площадь здания 719,7 кв. м, (здание кирпичное, первый этаж и фундамент из камня булыжника, толщина стен первого этажа более метра, деревянные перекрытия).

Размер здания: 14x22,5м

Этажность: 3

Год постройки: 1886

I год реконструкции 1964.

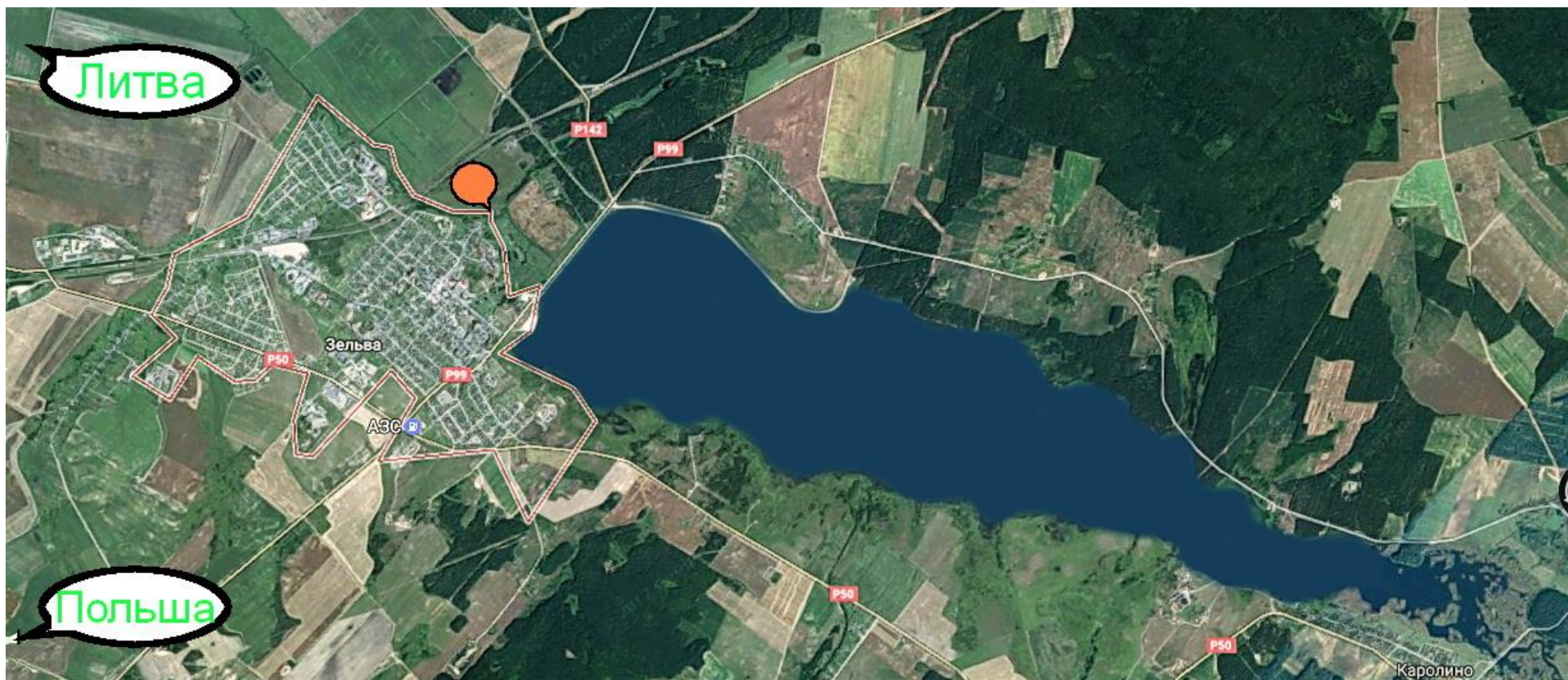
Коммуникации: есть возможность подключения к газоснабжению, электроснабжению и водоснабжению.

❖ Имеются правоустанавливающие документы.

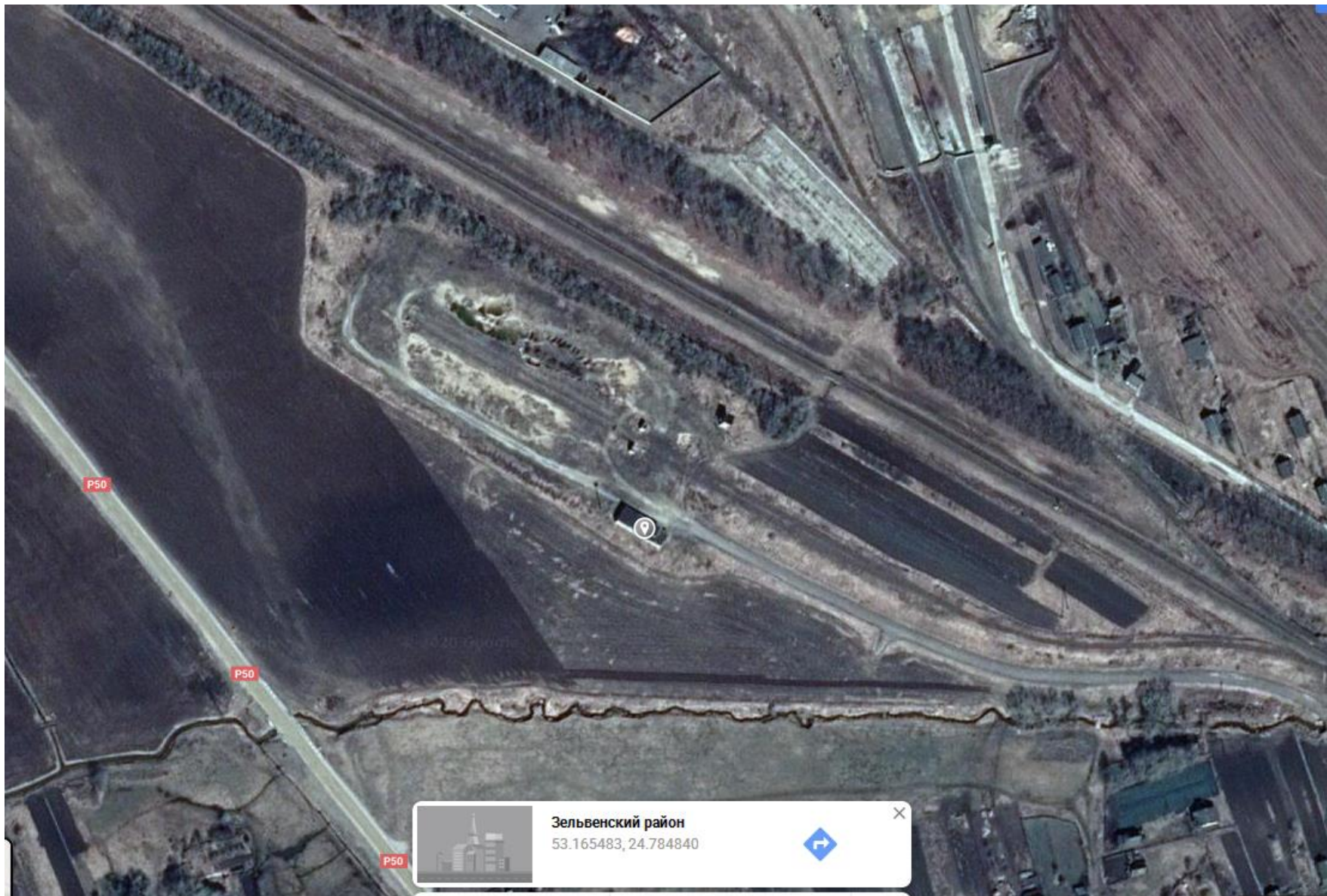
Здание расположено в 60 км от границы с Республикой Польша и в 130 км с Литовской Республикой.



*Тел. +375 29 6306032 Даукиш Иосиф
Войтехович*









 Зельвенский район
53.165483, 24.784840 

Земельные участки

Кадастровый номер:

422682001102000275

Адрес:

Гродненская обл., Зельвенский р-н,

Зельвенский с/с, д.Бородичи

Площадь, га:

3.5006

Дата регистрации:

2008-01-17Z

Назначение из документа:

Земельный участок для размещения объектов не установленного назначения (для обслуживания зданий и сооружений прирельсовой базы

Целевое назначение:

Земельный участок для размещения объектов не установленного назначения

